



水系遮熱塗料（高日射反射率塗料）

サーモシヤダン

塗料で貢献、地球温暖化対策

W



水系 ♥ 遮熱



低汚染

省エネ

CO₂ 削減

VOC 削減

安全・安心

水系遮熱塗料 (高日射反射率塗料)

W

サーモシャダン

遮熱で省エネ！水系でさらに優しく

優れた遮熱効果を持つ高日射反射率塗料「サーモシャダン」に水系のラインナップが加わりました。省エネ、CO₂削減はもとより、VOC（揮発性有機化合物）の発生が大幅に抑えられ、安全性の高い「サーモシャダン W」は、地球環境にもひとにも優しい塗料です。



オール1液形水系仕様

完全水系仕様ですので、安全性が高いだけでなく大幅なVOC低減が図れます。

優れた防食性

1液形水系さび止め塗料を塗装することにより、金属面にも塗装が可能です。

優れた耐久性・低汚染性

1液形水系低汚染ふっ素高日射反射率塗料を上塗りすることにより、遮熱性・耐候性・低汚染性を持続し、長期間美観を保ちます。

高い赤外線反射率

1液形水系高日射反射率塗料を塗装することで、高い赤外線反射効果が得られます。

断熱層により遮熱効果が向上

厚膜塗装が可能な1液形水系遮熱塗料を塗装することにより、遮熱効果が更に向上します。

優れた作業性

はけ・ローラー・エアレスプレーなどさまざまな塗装方法が可能です。

ラインナップ

全ラインナップが人にも環境にも優しい1液形水系仕様です。

さび止め塗料	容量
サーモシャダンプライマー W AR	15kg
遮熱塗料	容量
サーモシャダン W BL	10kg
高日射反射率塗料	容量
サーモシャダン W AS	15kg
低汚染ふっ素高日射反射率塗料	容量
サーモシャダン W FC	15kg

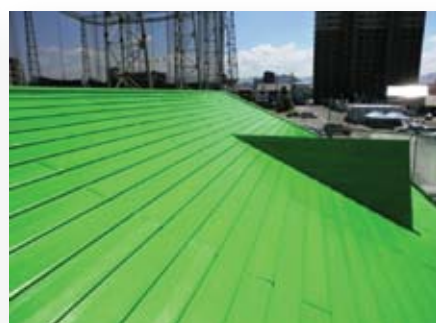
遮熱イメージ



ガルバリウム鋼板



スレート



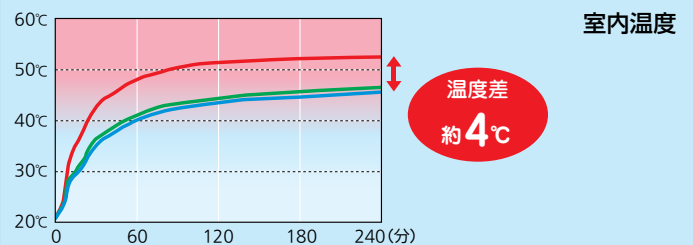
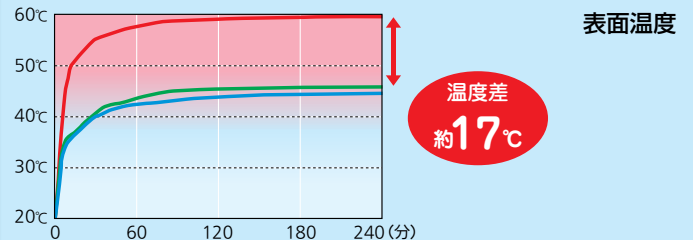
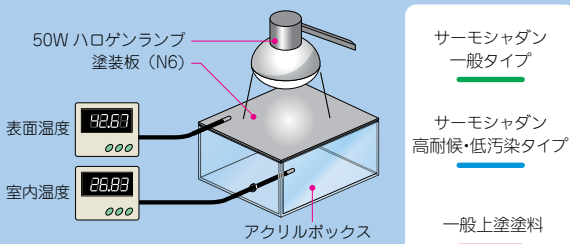
トタン

遮熱効果

さまざまな遮熱効果試験を行い、サーモシャダン W の高い遮熱効果を実証しています。

試験装置による温度比較

図のような試験器具を用い、遮熱効果試験を行いました。実験において、室内温度が約 4℃、表面温度が約 17℃という、常温域での高い遮熱効果を証明しています。



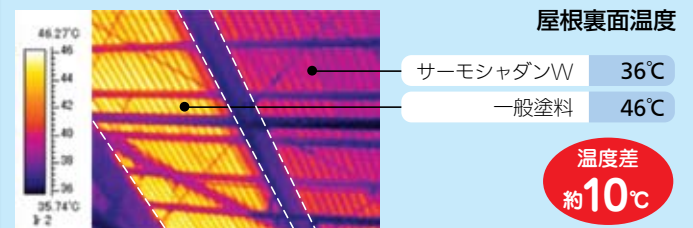
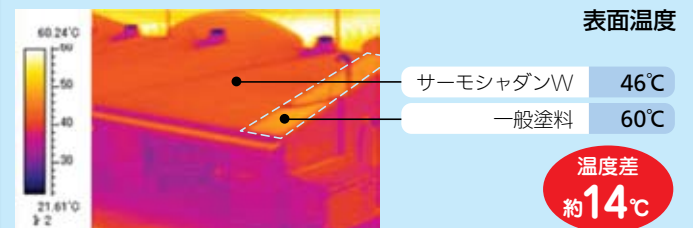
工場屋根での温度比較

(スレート屋根)

工場屋根にサーモシャダン W および部分的に一般塗料を塗装し、屋根の表面および裏面の温度をサーモグラフィで温度測定しました。

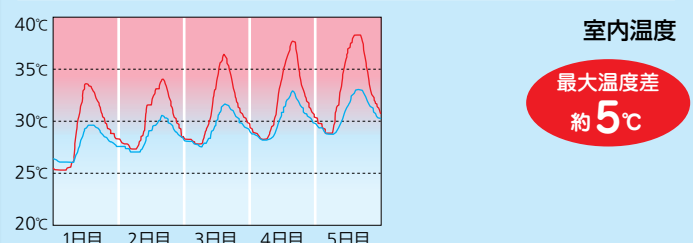
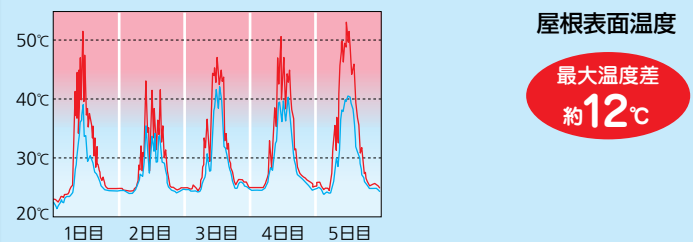


測定日時
2014年8月26日



事務所棟屋根での温度比較 (ガルバリウム鋼板屋根)

隣り合う事務所棟の屋根にて、一方はサーモシャダン W を塗装し、他方は無塗装の状態、それぞれの屋根の表面と室内の温度を比較しました。(真夏の5日間、いずれの建屋にも人が出入りしない状態で温度変化を測定しました。)



塗装仕様

最上層にさらに低汚染ふっ素クリヤ塗料『サーモシャダン W FC クリヤ』を塗装することにより、耐汚染性を向上させることができます。

トタン 銅板	<p>一般仕様</p> <p>パワーツール処理 (ISO-St 3) 油分、ごみ、表面劣化層、さびなど 付着阻害要因となる異物を除去する。</p> <p>50 μm サーマシャダン W AS 120 μm サーマシャダン W BL 60 μm サーマシャダンプライマー W AR トタン・銅板</p>	<p>高耐久・低汚染仕様</p> <p>パワーツール処理 (ISO-St 3) 油分、ごみ、表面劣化層、さびなど 付着阻害要因となる異物を除去する。</p> <p>25 μm サーマシャダン W FC 120 μm サーマシャダン W BL 60 μm サーマシャダンプライマー W AR トタン・銅板</p>
	<p>一般仕様</p> <p>ごみ、ほこり、かび、こけ等の付着生物を 入念に除去する。高圧清水洗浄 (100 ~ 150kg/m²) を行い、十分に乾燥させる。</p> <p>50 μm サーマシャダン W AS 120 μm サーマシャダン W BL (150g/m²) サーマシャダン W BL (含浸) スレート・モルタル</p>	<p>高耐久・低汚染仕様</p> <p>ごみ、ほこり、かび、こけ等の付着生物を 入念に除去する。高圧清水洗浄 (100 ~ 150kg/m²) を行い、十分に乾燥させる。</p> <p>25 μm サーマシャダン W FC 120 μm サーマシャダン W BL (150g/m²) サーマシャダン W BL (含浸) スレート・モルタル</p>



当社製品を安全にお取り扱いいただくために、製品説明書、SDS、製品容器に貼付の警告ラベルなどを良く読んでご使用下さい。

CMP 中国塗料株式会社

www.cmp.co.jp/

- 製品仕様は改良のため予告なく変更する場合がございます。
- 本カタログ記載内容の無断転用を禁じます。
- 製品に関するお問い合わせは、当社ホームページの「お問い合わせ」フォームをご利用下さい。



当社は(一社)日本塗料工業会が推進する『コーティングケア(環境・安全・健康に関するプログラム)』を実施しています。