
内航船用防汚塗料の試験塗装を実施しています

現在弊社では、内航船用防汚塗料の新製品「シープレミア プラス1(仮称)」と「シープレミア プラス 200(仮称)」につきまして、実船での試験塗装を実施しています。

本製品には、欧州の厳しい防汚剤規制である“BPR”(Biocidal Product Regulation)にも登録される新規の防汚剤”Selektope®“(I-Tech AB 社/Sweden)が使用されています。

これまでに各30隻ほどの船舶に「シープレミア プラス1(仮称)」または「シープレミア プラス 200(仮称)」を塗装させて頂き、栄養分豊富な厳しい汚損環境の海域を航行する船舶での中間報告でも、フジツボに対して非常に優秀な防汚性能が発揮されているとの評価を得ております。

別添: シープレミア プラス1(仮称)、シープレミア プラス 200(仮称) ご紹介フライヤー

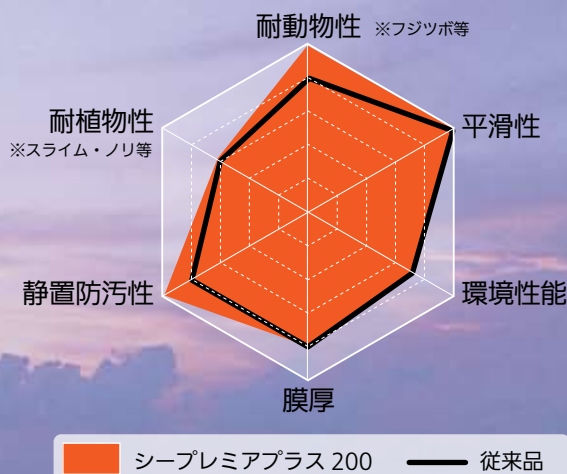
燃費低減型

内航船用 亜酸化銅入り船底防汚塗料

プロトタイプ

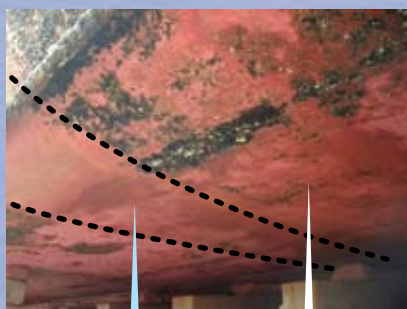
シープレミア プラス 200 (仮称)

多数の河川が流れ込む栄養分の豊かな海は、船舶にとってはフジツボなどによる汚損が非常に厳しいエリアです。従来の亜酸化銅タイプの防汚塗料に新規の防汚剤をプラスすることで、耐フジツボ性の大幅な向上を実現した新製品をご紹介します。



高汚損海域のフジツボ対策に最適！

ケミカルタンカー（12ヶ月後）



シープレミア
プラス 200

亜酸化銅タイプ
防汚塗料

航路：東京湾内

稼働率：低稼働

低稼働時の防汚性優秀！

白油タンカー（12ヶ月後）



シープレミア
プラス 200

亜酸化銅タイプ
防汚塗料

航路：東京湾内

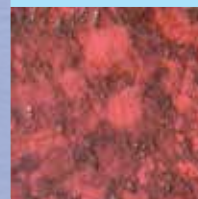
稼働率：低稼働

静置防汚性優秀！

静置防汚性試験結果

シープレミア
プラス 200

従来品



試験海域：東京湾

試験期間：2010年3月～2010年10月

※ 新規防汚剤は毒劇物取締法の対象外ですので取扱は通常の防汚塗料と同じです。
 ※ 製品説明書、SDS、製品容器に貼付の警告ラベルなどを良く読んでご使用下さい。

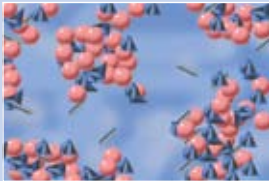
発売日については弊社までお問合せください。

シープレミア プラス 200 (仮称)

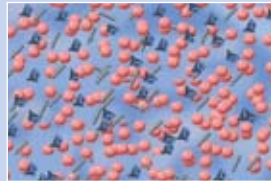
「シープレミア」シリーズは塗膜表面を平滑にする塗料技術により、従来の加水分解型船底防汚塗料と比べ、3~5%の燃費低減を実現しました。

顔料の超微細化技術と高分散化技術

顔料を微細化し、さらに粒子表面の電気的反発効果を利用し、粒子を分散させています。



従来型塗料の粒子

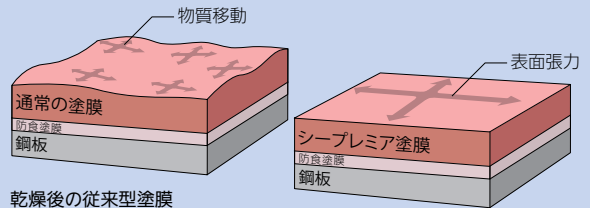


シープレミアの粒子

(イメージ図)

表面張力制御技術

溶剤揮発過程における表面張力の変化をコントロールし、最適な平滑性の塗膜を創出します。



乾燥後の従来型塗膜

溶剤の揮発により物質移動がおき、平滑性不良となる。

乾燥後のシープレミア塗膜

表面張力の制御により平滑性良好。

塗料性状	色相	レッド、ライトレッド						
	密度	1.85g/ml						
	容量NV	50±2%						
	重量VOC	24.0wt%						
	塗付量(理論値)	278~555g/m ²						
乾燥性	膜厚	ウェット	150~300μm					
		ドライ	75~150μm					
		気温	-5℃	0℃	5℃	10℃	20℃	30℃
	乾燥時間	指触	6時間	4時間	3時間	2時間	1時間	30分
		硬化	22時間	16時間	12時間	8時間	5時間	4時間
	塗装間隔	最短	22時間	16時間	12時間	8時間	5時間	4時間
最長		—	—	—	—	—	—	
塗装要領	注水までの時間	最短	48時間	36時間	24時間	18時間	12時間	10時間
	塗装方法	エアレススプレー、ハケ塗り、ローラー塗り						
	気象	温度:-5℃以上、湿度:85%RH以下						
	エアレススプレー時	適正粘度: 1.5~2.5Pa.s			チップNo.: GRACO 621~723			
		二次(塗料)圧: 11.7~14.7 MPa			ガン移動速度: 60~80cm/秒			
	シンナー	塩化ゴム/アクリル用シンナーA (希釈率: 0~7%/容量)						
適合下塗	シルバックスSQ-K、CMP AC-10 等							



当社製品を安全にお取り扱いいただくために、製品説明書、SDS、製品容器に貼付の警告ラベルなどを良く読んでご使用下さい。

詳しいお問い合わせはお近くの営業所までお願いいたします。

CMP 中国塗料株式会社

東京	〒100-0013 千代田区霞が関3-2-6 東京倶楽部ビルディング12F	☎0120-48-4931
北海道	〒061-1433 恵庭市北柏木町3-104	☎0120-13-4931
東北	〒983-0045 仙台市宮城野区宮城野1-12-1	☎0120-16-4931
静岡	〒422-8063 静岡市駿河区馬淵3-2-25 T・Kビル 4F	☎0120-24-4931
大阪	〒550-0002 大阪市西区江戸堀1-18-35 肥後橋IPビル7F	☎0120-53-4931
名古屋	〒460-0003 名古屋市中区錦1-7-27 三同ビル錦4F	☎0120-52-4931
四国	〒763-0064 丸亀市前塩屋町2-1-40 オレンジハイツ丸亀1F	☎0120-56-4931
今治	〒794-0028 今治市北宝来町1-5-14 井上ナショナル会館3F	☎0120-30-4931
尾道	〒722-0051 尾道市東尾道14-5	☎0120-36-4931

東京本社	〒100-0013 千代田区霞が関3-2-6 東京倶楽部ビルディング12F	☎0120-70-4931
広島本社	〒739-0652 広島県大竹市明治新開1-7	☎0120-75-4931
呉	〒737-0051 呉市中央1-4-24-6F	☎0120-38-4931
広島	〒739-0652 大竹市明治新開1-7	☎0120-57-4931
長崎	〒850-0046 長崎市幸町1-16	☎0120-43-4931
福岡	〒810-0075 福岡市中央区港3-4-27	☎0120-42-4931
佐世保	〒857-1162 佐世保市卸本町2-3	☎0120-45-4931
大分	〒875-0053 臼杵市大字福良1897-1 旭産業ビル	☎0972-63-4048
九州工場	〒842-0035 佐賀県神埼郡吉野ヶ里町田手2783	☎0120-76-4931
滋賀工場	〒520-2323 野洲市三上2306-7	☎0120-79-4931

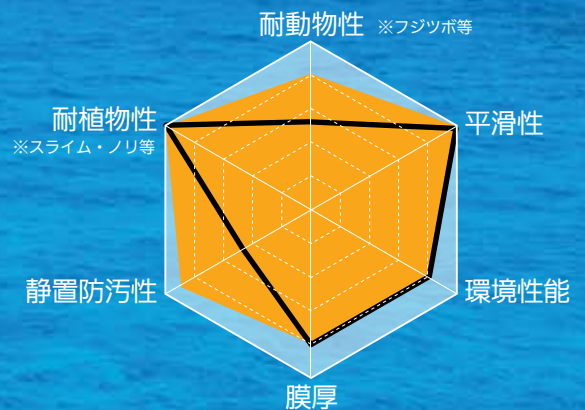
燃費低減型

内航船用 亜酸化銅フリー船底防汚塗料

プロトタイプ

シープレミア プラス 1 (仮称)

厳しい汚損環境を航行する内航船に最適な船底防汚塗料を開発しましたのでご紹介いたします。亜酸化銅フリー防汚塗料の特長である優秀な耐スライム性、耐ノリ性に、優秀な耐フジツボ性をプラスした、内航船専用の防汚塗料です。



■ シープレミアプラス1 — 従来品

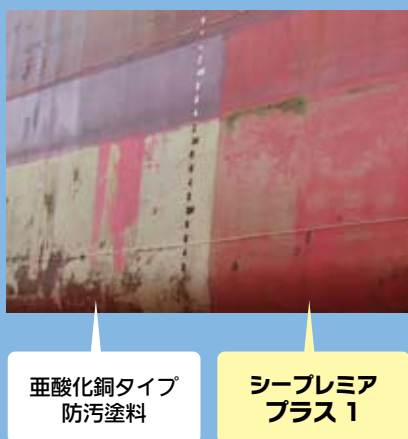
新規防汚剤により 耐フジツボ性向上!

内航船 A (瀬戸内海 / 12 ヶ月後)



スライム、ノリにも 強い!

内航船 B (日本沿海 / 15 ヶ月後)



静置防汚性優秀!

静置防汚性試験結果



試験海域：東京湾
試験期間：2013年10月～2014年7月

※ 新規防汚剤は毒劇物取締法の対象外ですので取扱は通常の防汚塗料と同じです。
※ 製品説明書、SDS、製品容器に貼付の警告ラベルなどを良く読んでご使用下さい。

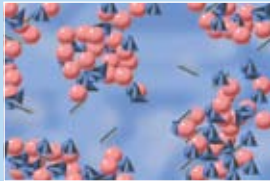
発売日については弊社までお問合せください。

シープレミア プラス 1 (仮称)

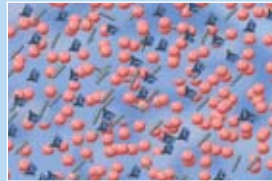
「シープレミア」シリーズは塗膜表面を平滑にする塗料技術により、従来の加水分解型船底防汚塗料と比べ、3~5%の燃費低減を実現しました。

顔料の超微細化技術と高分散化技術

顔料を微細化し、さらに粒子表面の電気的反発効果を利用し、粒子を分散させています。



従来型塗料の粒子

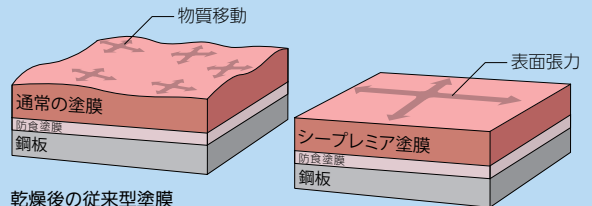


シープレミアの粒子

(イメージ図)

表面張力制御技術

溶剤揮発過程における表面張力の変化をコントロールし、最適な平滑性の塗膜を創出します。



乾燥後の従来型塗膜

溶剤の揮発により物質移動がおき、平滑性不良となる。

乾燥後のシープレミア塗膜

表面張力の制御により平滑性良好。

塗料性状	色相	レッド、ライトレッド						
	密度	1.24g/ml						
	容量NV	40±2%						
	重量VOC	41.2wt%						
	塗付量(理論値)	233~465g/m ²						
乾燥性	膜厚	ウェット	188~375μm					
		ドライ	75~150μm					
		気温	-5℃	0℃	5℃	10℃	20℃	30℃
	乾燥時間	指触	6時間	4時間	3時間	2時間	1時間	30分
		硬化	22時間	16時間	12時間	8時間	5時間	4時間
	塗装間隔	最短	22時間	16時間	12時間	8時間	5時間	4時間
最長		—	—	—	—	—	—	
塗装要領	注水までの時間	最短	48時間	36時間	24時間	18時間	12時間	10時間
	塗装方法	エアレススプレー、ハケ塗り、ローラー塗り						
	気象	温度:-5℃以上、湿度:85%RH以下						
	エアレススプレー時	適正粘度: 1.5~2.5Pa.s			チップNo.: GRACO 621~723			
		二次(塗料)圧: 11.7~14.7 MPa			ガン移動速度: 60~80cm/秒			
	シンナー	塩化ゴム/アクリル用シンナーA (希釈率: 0~7%/容量)						
適合下塗	シルバックスSQ-K、バンノー500N 等							



当社製品を安全にお取り扱いいただくために、製品説明書、SDS、製品容器に貼付の警告ラベルなどを良く読んでご使用下さい。

詳しいお問い合わせはお近くの営業所までお願いいたします。

CMP 中国塗料株式会社

東京	〒100-0013 千代田区霞が関3-2-6 東京倶楽部ビルディング12F	☎0120-48-4931
北海道	〒061-1433 恵庭市北柏木町3-104	☎0120-13-4931
東北	〒983-0045 仙台市宮城野区宮城野1-12-1	☎0120-16-4931
静岡	〒422-8063 静岡市駿河区馬淵3-2-25 T・Kビル 4F	☎0120-24-4931
大阪	〒550-0002 大阪市西区江戸堀1-18-35 肥後橋IPビル7F	☎0120-53-4931
名古屋	〒460-0003 名古屋市中区錦1-7-27 三同ビル錦4F	☎0120-52-4931
四国	〒763-0064 丸亀市前塩屋町2-1-40 オレンジハイツ丸亀1F	☎0120-56-4931
今治	〒794-0028 今治市北宝来町1-5-14 井上ナショナル会館3F	☎0120-30-4931
尾道	〒722-0051 尾道市東尾道14-5	☎0120-36-4931

東京本社	〒100-0013 千代田区霞が関3-2-6 東京倶楽部ビルディング12F	☎0120-70-4931
広島本社	〒739-0652 広島県大竹市明治新開1-7	☎0120-75-4931

呉	〒737-0051 呉市中央1-4-24-6F	☎0120-38-4931
広島	〒739-0652 大竹市明治新開1-7	☎0120-57-4931
長崎	〒850-0046 長崎市幸町1-16	☎0120-43-4931
福岡	〒810-0075 福岡市中央区港3-4-27	☎0120-42-4931
佐世保	〒857-1162 佐世保市卸本町2-3	☎0120-45-4931
大分	〒875-0053 臼杵市大字福良1897-1 旭産業ビル	☎0972-63-4048

九州工場	〒842-0035 佐賀県神埼郡吉野ヶ里町田手2783	☎0120-76-4931
滋賀工場	〒520-2323 野洲市三上2306-7	☎0120-79-4931