



軌道用樹脂てん充材

# CUS

軌道の保守管理の省力化と、振動の低減に！



中国塗料株式会社

# 軌道用樹脂てん充材 CUS



## 特長

列車のスピード化が進むにつれて軌道はより強くより安全なものが求められています。また、保守管理が容易なこと、振動公害を低減することも同時に必要です。CUSは従来のでん充材に比べ強度、耐久性に優れているため保守管理が容易で、しかも適度の弾性を有するため、振動、衝撃を緩和するなどの特長があります。

東海道、山陽、東北、上越、長野、北陸、秋田、九州、北海道の全ての新幹線や、海外でのスラブ軌道（台湾新幹線）、定着分岐等へ採用されているのをはじめ、在来線の各種直結軌道等にも広く使用され、軌道の合理化、省力化の一端を担っています。

- 1 振動、衝撃を緩和します
- 2 耐久性、強度に優れています
- 3 用途に応じた各種弾性体があります
- 4 注入作業が容易です
- 5 メンテナンスの省力化が可能です

## 用途と種類

### スラブ軌道（新設）

| 種別  |       | 製品名      | バネ定数 (MN/m) |
|-----|-------|----------|-------------|
| スラブ | 分岐    | CUS-UB10 | 9.8         |
|     |       | CUS-UB13 | 12.7        |
|     | 防振・斜角 | CUS-U024 | 2.4         |
| 突起部 | マット有  | CUS-UB10 | 9.8         |
|     |       | CUS-UB13 | 12.7        |
|     | マット無  | CUS-U043 | 4.3         |

### スラブ軌道（補修）

| 種別  |      | 製品名      | バネ定数 (MN/m) |
|-----|------|----------|-------------|
| スラブ |      | CUS-UB20 | 19.6        |
|     |      | CUS-RE20 | 20          |
| 突起部 | マット有 | CUS-UB10 | 9.8         |
|     |      | CUS-RE10 | 10          |
|     |      | CUS-UB13 | 12.7        |
|     | マット無 | CUS-U043 | 4.3         |

### その他

| 種別              | 製品名       | バネ定数 (MN/m) |
|-----------------|-----------|-------------|
| 木まくらぎ締着分岐       | CUS-UB10  | 9.8         |
|                 | CUS-RE10  | 10          |
|                 | CUS-UB13  | 12.7        |
| 防振まくらぎ          | CUS-UC011 | 0.98        |
|                 | CUS-UCN02 | 2.4         |
| B型弾性直結まくらぎ(固定用) | CUS-UB20  | 19.6        |
| 緩衝区間(スラブ～バラスト)  | CUS-RE20  | 20          |
|                 | CUS-UB20  | 19.6        |
| LPC軌道           | CUS-UB20  | 19.6        |
| 5mm以下の小隙間用補修材   | CUS-VE150 | —           |
| 埋め込み栓用          | CUS-EP150 | —           |

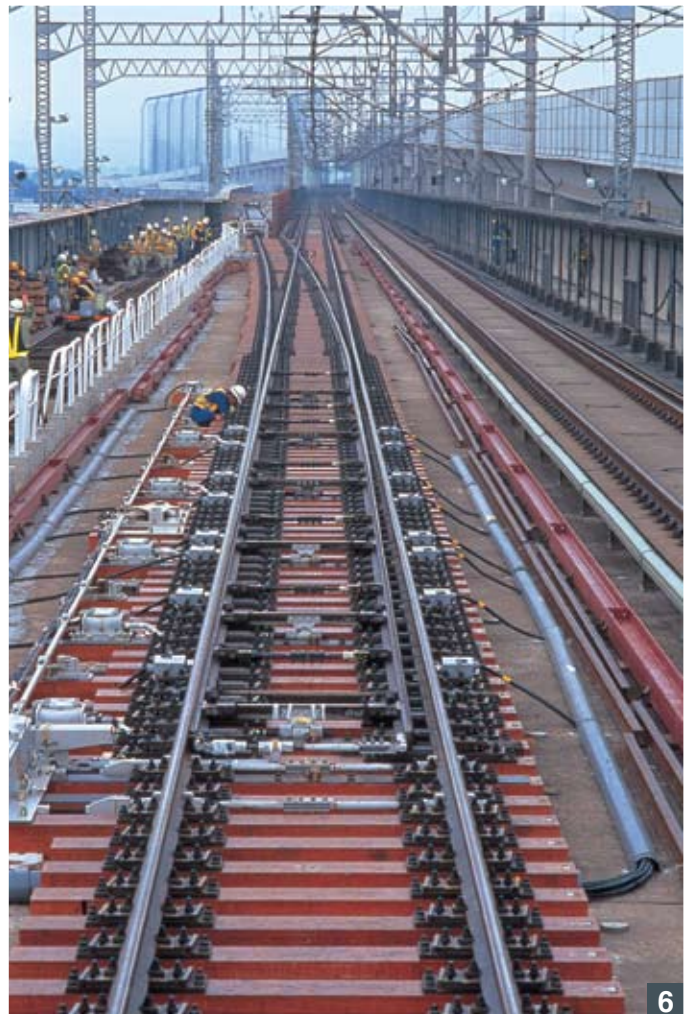
| 種別     | 製品名         | 割線弾性率 (MPa) |
|--------|-------------|-------------|
| スラブ扛上用 | CUS-LCS2500 | 2500        |



# 優れた耐久性で、列車の安全を守る。

軌道用樹脂てん充材は、このように使われています。

- |                       |                        |                  |
|-----------------------|------------------------|------------------|
| 1 スラブ軌道               | 4 合成マクラ木下面ロングチューブへのてん充 | 7 PCマクラ木下面へのてん充  |
| 2 直結分岐器へのてん充作業        | 5 スラブ突起周囲へのてん充         | 8 PCマクラ木型枠への樹脂注入 |
| 3 スラブ軌道CAMの補修(スラブこう上) | 6 高速分岐器へのてん充           | 9 路面電车用樹脂(LRT)   |





当社製品を安全にお取り扱いいただくために、製品説明書、SDS、製品容器に貼付の警告ラベルなどを良く読んでご使用下さい。

**CMP** 中国塗料株式会社

[www.cmp.co.jp/](http://www.cmp.co.jp/)

- 製品仕様は改良のため予告なく変更する場合がございます。
- 製品に関するお問い合わせは、当社ホームページの「お問い合わせ」フォームをご利用下さい。



当社は(一社)日本塗料工業会が推進する「コーティング・ケア(環境・安全・健康に関するプログラム)」を実施しています。